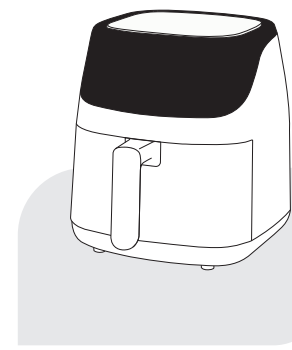


aiwa®

PANDA  
AIR FRYER AFR-5500

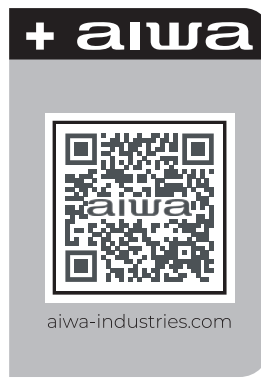
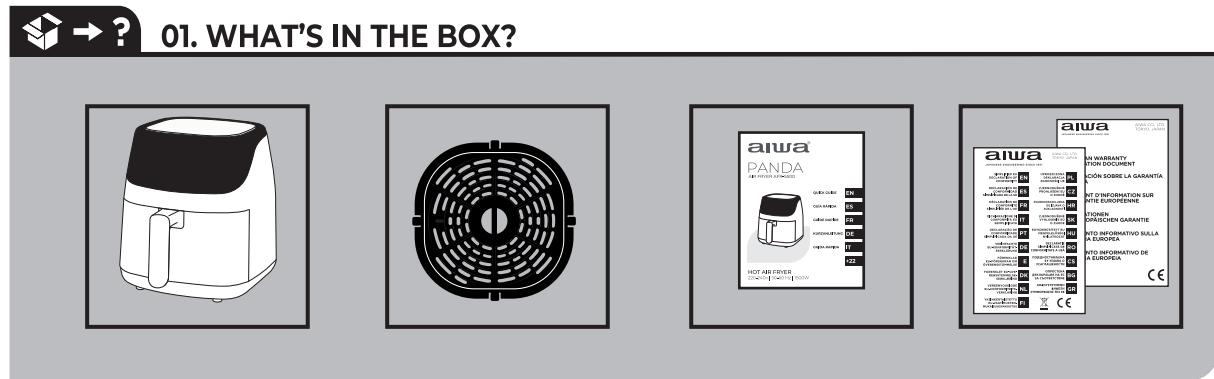


HOT AIR FRYER  
220-240v | 50-60 Hz | 1500W

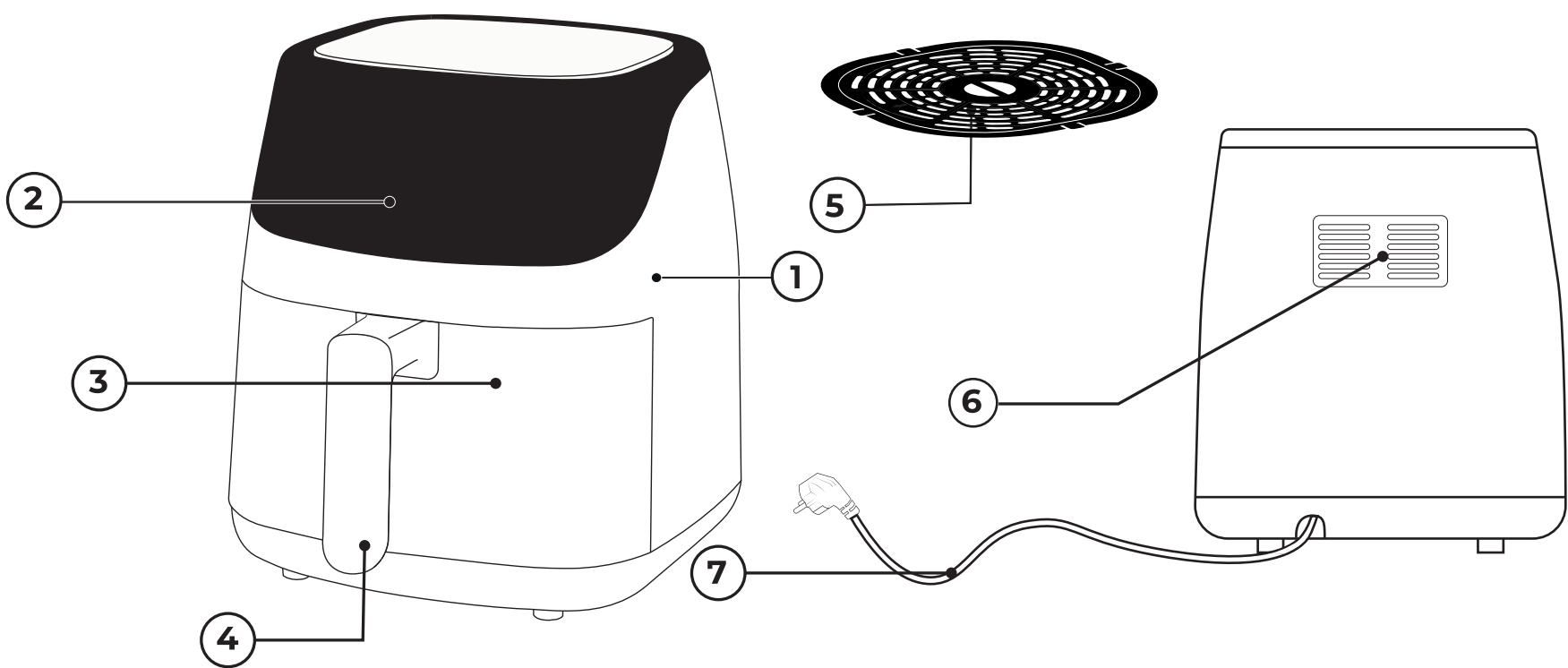
- QUICK GUIDE EN
- GUÍA RÁPIDA ES
- GUIDE RAPIDE FR
- KURZANLEITUNG DE
- GUIDA RAPIDA IT
- +22

aiwa®  
Japan est1951

www.aiwa-industries.com  
AIWA CO., LTD. TOKYO, JAPAN  
All Pictures shown are for illustration purpose only. All Rights Reserved.  
All other trademarks are property of their respective owners.  
All specifications are subject to change without prior notice.  
Aiwa Europe S.L., Av. Siglo XXI, 34, ES-08840.  
Made in P.R.C. | Engineering in Japan  
REV.17/06/2024 V1



02. OVERALL VIEW



- 1. MAIN BODY
- 2. DIGITAL CONTROL PANEL
- 3. BASKET
- 4. BASKET HANDLE
- 5. NON-STICK GRID
- 6. AIR OUTLET
- 7. POWER CORD
- 8. FRENCH FRIES MENU
- 9. MEAT MENU
- 10. CHICKEN WINGS MENU
- 11. SHRIMPS MENU
- 12. FISH MENU
- 13. VEGETAL MENU
- 14. PIZZA MENU
- 15. BAKING MENU
- 16. MENU SELECTION
- 17. TEMPERATURE/TIME (-) BUTTON
- 18. ON/OFF SELECTOR
- 19. TEMPERATURE/TIME (+) BUTTON
- 20. TEMPERATURE/TIME SELECTOR
- 21. TIME INDICATOR
- 22. TEMPERATURE INDICATOR

03. SETTINGS

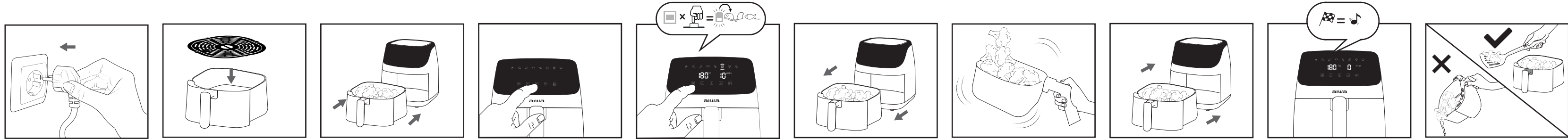
	Temperature	Time in minutes
	200°C	21 min
	180°C	15 min
	180°C	23 min
	180°C	21 min
	180°C	15 min
	160°C	20 min
	180°C	15 min
	180°C	21 min

Note: Add 3 minutes to the preparation time when you start frying while the Hot-air fryer is still cold.

Note: Keep in mind that these settings are indications. As ingredients differ in origin, size, shape as well as brand, we cannot guarantee the best setting for your ingredients.

Note: You can vary the default settings and increase the temperature and minutes by using the display cover.

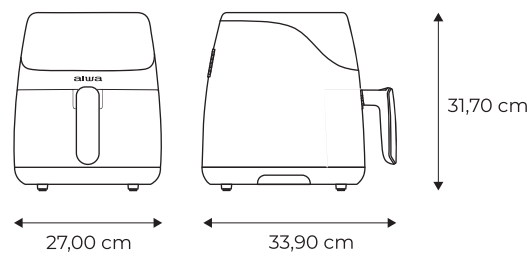
04. HOT AIR FRYING



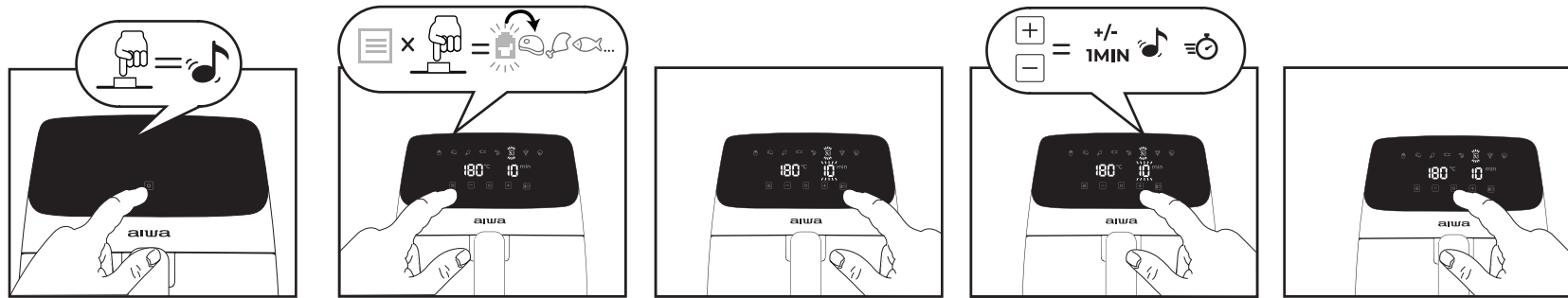
AFR-5500

1500W 5,5L Digital display 8 Presets

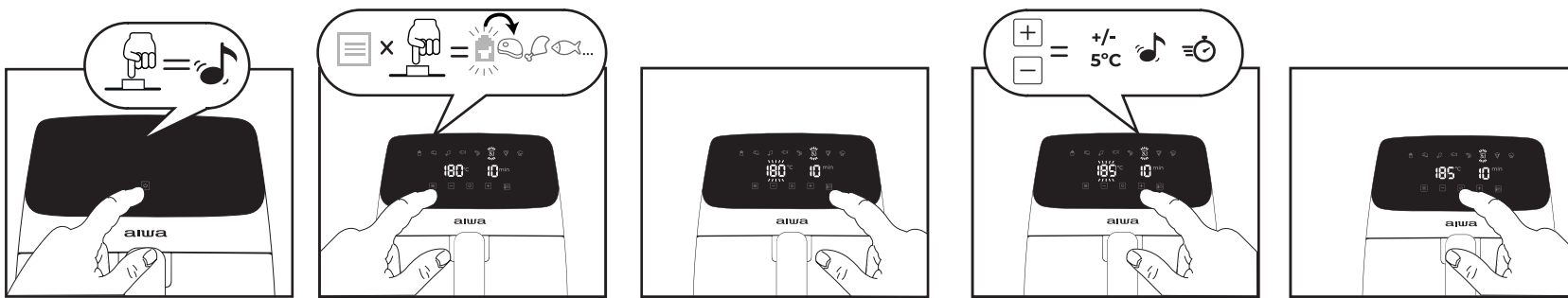
80° - 200°C Dishwasher safe



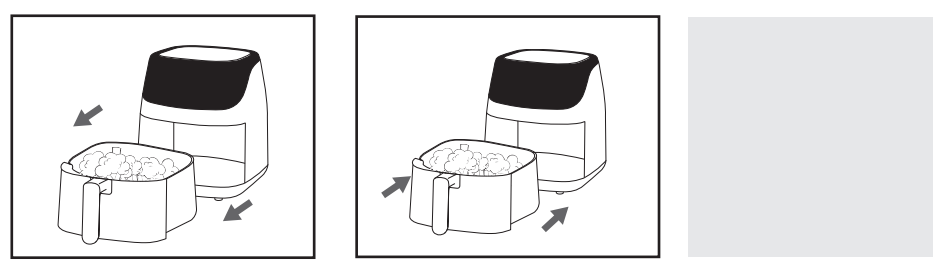
05. ADJUSTING THE TIME



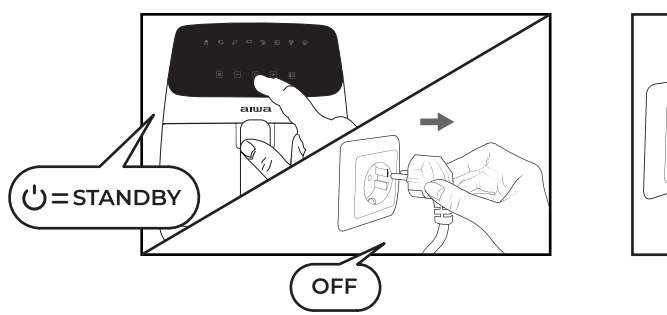
06. ADJUSTING THE TEMPERATURE



07. STOPPING IN THE MIDDLE OF COOKING



08. STAND BY / OFF



09. CLEANING



**BG - БЪЛГАРСКИ**  
01: какво има в кутията? 02: общ изглед 1. Основно тяло 2. цифров контролен панел 3. кошница 4. дръжка за кошница 5. Решетка с незалепващо покритие 6. Вентилационен отвор 7. Захранващ кабел 8. Меню картофи 9. Меню за месо 10. Меню за пилешки бутчета 11. Меню за морски дарове 12. Меню за риба 13. Меню за зеленчуци 14. Меню за пица 15. Меню за печене 16. Избор на меню 17. Бутон за намаляване на температурата / времето (-)

18. Превключвател за включване / изключване 19. Бутон за увеличаване на температурата / времето (+) 20. Превключвател за температура / време 21. Индикатор за време 22. Температурен Индикатор 03: настройка. Температура. Времето в минути. Забележка: добавете 3 минути към времето за приготвяне, когато започнете да пържите, докато фриторникът с горещ въздух все още е студен. Забележка: имайте предвид, че тези настройки са индикации. Тъй като съставките се различават по произход, размер,

форма, както и марка, ние не можем да гарантираме най-добрата настройка за вашите съставки. Забележка: можете да промените настройките по подразбиране и да увеличавате температурата и минутите с помощта на капака на дисплея. 04: запържете с горещ въздух. 05: настройка на времето 06: настройка на температурата 07: спиране по средата на готвенето 08: изключване на захранването. 09: почистване

**CS - ČEŠTINA**  
01: Co je v krabici? 02: celkový pohled 1. Hlavní těleso 2. digitální ovládací panel 3. koš 4. rukojet koše 5. Mřížka s nepřílnavým povrchem 6. Výstup vzduchu 7. Napájecí kabel 8. Bramborové menu 9. Menu pro maso 10. Menu pro kuřecí stehna 11. Menu pro mořské plody 12. Menu pro ryby 13. Menu pro zeleninu 14. Menu pro pizzu 15. Menu pro pečivo 16. Výběr z menu 17. Tlačítko redukce teploty/času (-) 18. Vypínač 19. Tlačítko zvýšení teploty / času (+) 20. Volič teploty/času 21. Ukazatel času 22. Ukazatel teploty 03: nastavení. Teplota. Čas v minutách.

Poznámka: přidejte 3 minuty k době přípravy, když začnete smažit, zatímco je horkovzdušná fritéza ještě studená. Poznámka: mějte na paměti, že tato nastavení jsou indikace. Vzhledem k tomu, že se ingredience liší původem, velikostí, tvarem i značkou, nemůžeme zaručit nejlepší nastavení vašich ingrediencí. Poznámka: pomocí krytu displeje můžete změnit výchozí nastavení a zvýšit teplotu a minuty. 04: smažte horkým vzduchem. 05: Nastavení času 06: nastavení teploty 07: zastavení uprostřed vaření 08: vypnutí. 09: čištění

**DA - DÁNSKY**  
01: Hvad er der i kassen? 02: Generel visning 1. Hoveddel 2. digitalt kontrolpanel 3. kurv 4. kurv håndtag 5. Gitter med non-stick belægning 6. Luftudtag 7. Strømkabel 8. Kartoffel menu 9. Menu til kød 10. Menu til kylling lår 11. Menu til skaldyr 12. Menu til fisk 13. Menu til grøntsager 14. Menu til frokost 15. Menu til kager 16. Valg af menu 17. Knap til reduktion af temperatur/tid (-) 18. Tænd / sluk-knap 19. Temperatur / tidsforøgelsesknop (+) 20. Temperatur / tidsvalger

21. Tidsindikator 22. Temperaturindikator 03: Indstilling. Temperatur. Tid i minutter. Bemærk: tilsæt 3 minutter til forberedelsestiden, når du begynder at stege, mens varmluftsfriseren stadig er kold. Bemærk: Husk, at disse indstillinger er indikationer. Da ingredienser er forskellige i oprindelse, størrelse, form såvel som mærke, kan vi ikke garantere den bedste ramme for dine ingredienser. Bemærk: Du kan ændre standardindstillingerne og øge temperaturen og minutterne ved hjælp af skærmdækslet. 04: Steg

med varm luft. 05: Tidsindstilling 06: Temperaturindstilling 07: Stop midt i tilberedningen 08: Sluk. 09: Rengøring. **DE - DEUTSCHSPRACHIGE**  
01: Was ist in der Box? 02: Gesamtansicht 1. Hauptteil 2. digitales Bedienfeld 3. Korb 4. Korbgriff 5. Gitter mit Antihafbeschichtung 6. Luftauslass 7. Stromkabel 8. Kartoffelmenü 9. Menü für Fleisch 10. Menü für Hähnchenschenkel 11. Menü für Meeresfrüchte 12. Menü für Fisch 13. Menü für

